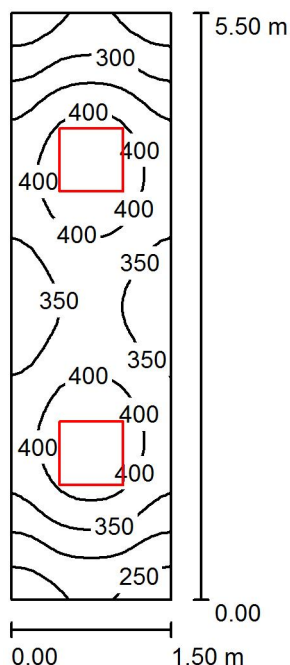




Zpracovatel  
Telefon  
Fax  
e-mail

## Vstupní chodba / Shrnutí



Výška místnosti: 2.750 m, Montážní výška: 2.750 m, Činitel údržby: 0.80

Hodnoty v Lux, Měřítko 1:71

Plocha	$\rho$ [%]	$E_m$ [lx]	$E_{min}$ [lx]	$E_{max}$ [lx]	$E_{min} / E_m$
Uživatelská úroveň	/	355	219	448	0.617
Podlaha	20	245	176	278	0.719
Strop	70	99	50	129	0.506
Stěny (4)	50	221	85	692	/

### Uživatelská úroveň:

Výška: 0.850 m  
Rastr: 16 x 64 Body  
Okrajová zóna: 0.000 m

### UGR

Levá stěna  
Spodní stěna  
(CIE, SHR = 0.25.)

Podél-  
Příčně  
k ose svítidla

### Kusovník svítidel

Č.	ks	Označení (Opravný faktor)	$\Phi$ (Svítidlo) [lm]	$\Phi$ (Zdroje:) [lm]	P [W]
1	2	MODUS, spol. s r.o. Q3A600/700 MODUS Q A 700 mA (1.000)	3900	3900	36.0
Celkem:			7800	7800	72.0

Specifický příkon:  $8.73 \text{ W/m}^2 = 2.46 \text{ W/m}^2/100 \text{ lx}$  (Základní plocha:  $8.24 \text{ m}^2$ )



Zpracovatel  
Telefon  
Fax  
e-mail

## Vstupní chodba / Světelně technické výsledky

Celkový světelný tok: 7800 lm  
Celkový výkon: 72.0 W  
Činitel údržby: 0.80  
Okrajová zóna: 0.000 m

Plocha	Průměrné intenzity osvětlení [lx]			Stupeň odrazu [%]	Průměrný jas [cd/m²]
	přímé	nepřímé	celkový		
Uživatelská úroveň	247	108	355	/	/
Podlaha	157	88	245	20	16
Strop	0.05	99	99	70	22
Stěna 1	104	88	192	50	30
Stěna 2	135	94	229	50	36
Stěna 3	104	88	192	50	30
Stěna 4	135	94	229	50	36

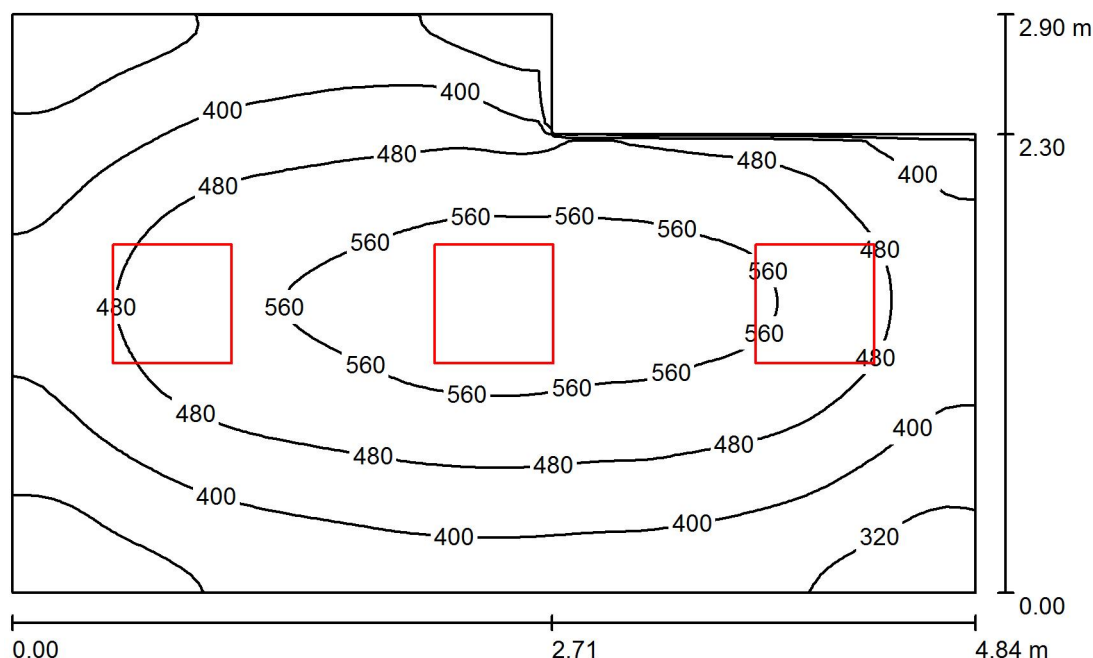
Rovnoměrnosti na pracovní rovině	UGR	Podél-	Příčně	k ose svítidla
$E_{\min} / E_m$ : 0.617 (1:2)	Levá stěna	18	18	
$E_{\min} / E_{\max}$ : 0.489 (1:2)	Spodní stěna (CIE, SHR = 0.25.)	20	20	

Specifický příkon:  $8.73 \text{ W/m}^2 = 2.46 \text{ W/m}^2/100 \text{ lx}$  (Základní plocha:  $8.24 \text{ m}^2$ )



Zpracovatel  
Telefon  
Fax  
e-mail

## Šatna 1 / Shrnutí



Výška místnosti: 2.750 m, Montážní výška: 2.750 m, Činitel údržby: 0.80

Hodnoty v Lux, Měřítko 1:38

Plocha	$\rho$ [%]	$E_m$ [lx]	$E_{min}$ [lx]	$E_{max}$ [lx]	$E_{min} / E_m$
Uživatelská úroveň	/	451	255	605	0.565
Podlaha	20	335	223	416	0.667
Strop	70	102	50	152	0.491
Stěny (6)	50	253	85	636	/

**Uživatelská úroveň:**

Výška: 0.850 m  
Rastr: 64 x 64 Body  
Okrajová zóna: 0.000 m

**Kusovník svítidel**

Č.	ks	Označení (Opravný faktor)	$\Phi$ (Svítidlo) [lm]	$\Phi$ (Zdroje:) [lm]	P [W]
1	3	MODUS, spol. s r.o. Q3A600/700 MODUS Q A 700 mA (1.000)	3900	3900	36.0
Celkem:			11700	11700	108.0

Specifický příkon:  $8.47 \text{ W/m}^2 = 1.88 \text{ W/m}^2/100 \text{ lx}$  (Základní plocha:  $12.75 \text{ m}^2$ )



Zpracovatel  
Telefon  
Fax  
e-mail

## Šatna 1 / Světelně technické výsledky

Celkový světelný tok: 11700 lm  
Celkový výkon: 108.0 W  
Činitel údržby: 0.80  
Okrajová zóna: 0.000 m

Plocha	Průměrné intenzity osvětlení [lx]			Stupeň odrazu [%]	Průměrný jas [cd/m²]
	přímé	nepřímé	celkový		
Uživatelská úroveň	337	114	451	/	/
Podlaha	227	108	335	20	21
Strop	0.05	102	102	70	23
Stěna 1	138	103	240	50	38
Stěna 2	176	105	281	50	45
Stěna 3	199	108	307	50	49
Stěna 4	73	99	172	50	27
Stěna 5	130	94	224	50	36
Stěna 6	160	94	254	50	40

Rovnoměrnosti na pracovní rovině

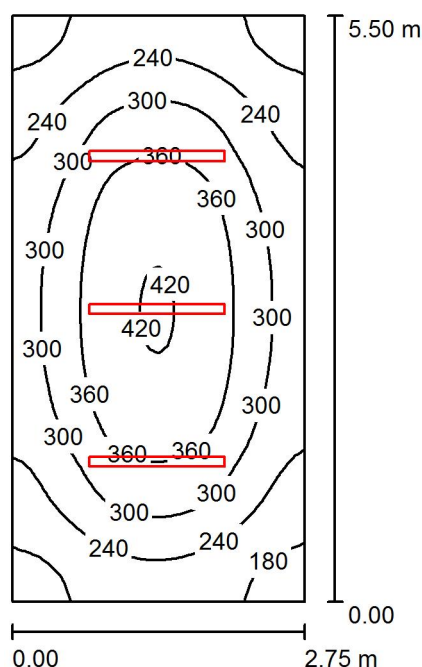
$E_{\min} / E_{\max}$ : 0.565 (1:2)

$E_{\min} / E_{\max}$ : 0.421 (1:2)

Specifický příkon:  $8.47 \text{ W/m}^2 = 1.88 \text{ W/m}^2/100 \text{ lx}$  (Základní plocha:  $12.75 \text{ m}^2$ )

Zpracovatel  
Telefon  
Fax  
e-mail

## Umývárna / Shrnutí



Výška místnosti: 2.750 m, Montážní výška: 2.750 m, Činitel údržby: 0.80

Hodnoty v Lux, Měřítko 1:71

Plocha	$\rho$ [%]	$E_m$ [lx]	$E_{min}$ [lx]	$E_{max}$ [lx]	$E_{min} / E_m$
Uživatelská úroveň	/	293	156	425	0.532
Podlaha	20	222	140	287	0.628
Strop	70	103	58	379	0.564
Stěny (4)	50	163	92	249	/

### Uživatelská úroveň:

Výška: 0.850 m  
Rastr: 32 x 64 Body  
Okrajová zóna: 0.000 m

### Kusovník svítidel

Č.	ks	Označení (Opravný faktor)	$\Phi$ (Svítidlo) [lm]	$\Phi$ (Zdroje:) [lm]	P [W]
1	3	TREVOS PRIMA LED 1.4ft PC 3200/840 LED, průmyslové, základna z PC, difuzor translucenční PC (1.000)	2940	2940	22.0
Celkem:			8820	8820	66.0

Specifický příkon:  $4.36 \text{ W/m}^2 = 1.49 \text{ W/m}^2/100 \text{ lx}$  (Základní plocha:  $15.13 \text{ m}^2$ )



Zpracovatel  
Telefon  
Fax  
e-mail

## Umývárna / Světelné technické výsledky

Celkový světelný tok: 8820 lm  
Celkový výkon: 66.0 W  
Činitel údržby: 0.80  
Okrajová zóna: 0.000 m

Plocha	Průměrné intenzity osvětlení [lx]			Stupeň odrazu [%]	Průměrný jas [cd/m²]
	přímé	nepřímé	celkový		
Uživatelská úroveň	211	83	293	/	/
Podlaha	145	77	222	20	14
Strop	35	68	103	70	23
Stěna 1	96	65	161	50	26
Stěna 2	93	70	163	50	26
Stěna 3	96	66	161	50	26
Stěna 4	95	70	165	50	26

Rovnoměrnosti na pracovní rovině

$E_{\min} / E_m$ : 0.532 (1:2)

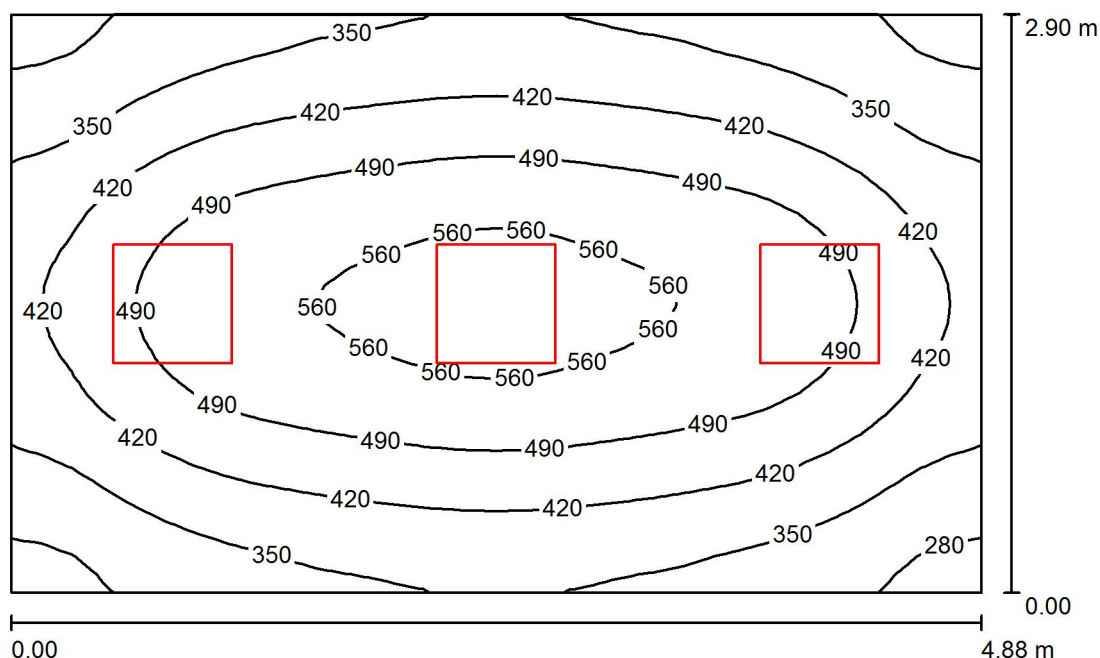
$E_{\min} / E_{\max}$ : 0.367 (1:3)

Specifický příkon:  $4.36 \text{ W/m}^2 = 1.49 \text{ W/m}^2/100 \text{ lx}$  (Základní plocha:  $15.13 \text{ m}^2$ )



Zpracovatel  
Telefon  
Fax  
e-mail

## Šatna2 / Shrnutí



Výška místnosti: 2.750 m, Montážní výška: 2.750 m, Činitel údržby: 0.80

Hodnoty v Lux, Měřítko 1:38

Plocha	$\rho$ [%]	$E_m$ [lx]	$E_{min}$ [lx]	$E_{max}$ [lx]	$E_{min} / E_m$
Uživatelská úroveň	/	434	255	590	0.587
Podlaha	20	327	220	407	0.673
Strop	70	96	54	128	0.565
Stěny (4)	50	239	83	601	/

**Uživatelská úroveň:**

Výška: 0.850 m  
Rastr: 32 x 32 Body  
Okrajová zóna: 0.000 m

**Kusovník svítidel**

Č.	ks	Označení (Opravný faktor)	$\Phi$ (Svítidlo) [lm]	$\Phi$ (Zdroje:) [lm]	P [W]
1	3	MODUS, spol. s r.o. Q3A600/700 MODUS Q A 700 mA (1.000)	3900	3900	36.0
Celkem:			11700	11700	108.0

Specifický příkon:  $7.64 \text{ W/m}^2 = 1.76 \text{ W/m}^2/100 \text{ lx}$  (Základní plocha:  $14.14 \text{ m}^2$ )



Zpracovatel  
Telefon  
Fax  
e-mail

## Šatna2 / Světelně technické výsledky

Celkový světelný tok: 11700 lm  
Celkový výkon: 108.0 W  
Činitel údržby: 0.80  
Okrajová zóna: 0.000 m

Plocha	Průměrné intenzity osvětlení [lx]			Stupeň odrazu [%]	Průměrný jas [cd/m²]
	přímé	nepřímé	celkový		
Uživatelská úroveň	328	106	434	/	/
Podlaha	224	103	327	20	21
Strop	0.05	96	96	70	21
Stěna 1	137	95	231	50	37
Stěna 2	159	92	251	50	40
Stěna 3	137	94	231	50	37
Stěna 4	159	92	251	50	40

Rovnoměrnosti na pracovní rovině

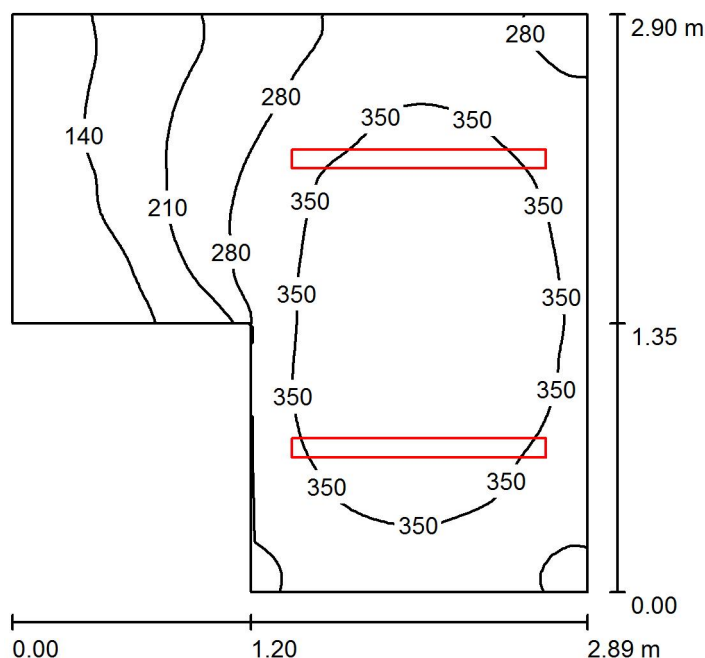
$E_{\min} / E_{\max}$ : 0.587 (1:2)

$E_{\min} / E_{\max}$ : 0.432 (1:2)

Specifický příkon:  $7.64 \text{ W/m}^2 = 1.76 \text{ W/m}^2/100 \text{ lx}$  (Základní plocha:  $14.14 \text{ m}^2$ )

Zpracovatel  
Telefon  
Fax  
e-mail

## Technická místnost / Shrnutí



Výška místnosti: 2.750 m, Montážní výška: 2.750 m, Činitel údržby: 0.80

Hodnoty v Lux, Měřítko 1:38

Plocha	$\rho$ [%]	$E_m$ [lx]	$E_{min}$ [lx]	$E_{max}$ [lx]	$E_{min} / E_m$
Uživatelská úroveň	/	299	99	417	0.330
Podlaha	20	204	99	261	0.482
Strop	70	141	47	402	0.331
Stěny (6)	50	197	58	611	/

### Uživatelská úroveň:

Výška: 0.850 m  
Rastr: 64 x 64 Body  
Okrajová zóna: 0.000 m

### Kusovník svítidel

Č.	ks	Označení (Opravný faktor)	$\Phi$ (Svítidlo) [lm]	$\Phi$ (Zdroje:) [lm]	P [W]
1	2	TREVOS PRIMA LED 1.4ft PC 3200/840 LED, průmyslové, základna z PC, difuzor translucenční PC (1.000)	2940	2940	22.0
Celkem:			5880	5880	44.0

Specifický příkon:  $6.51 \text{ W/m}^2 = 2.18 \text{ W/m}^2/100 \text{ lx}$  (Základní plocha:  $6.76 \text{ m}^2$ )



Zpracovatel  
Telefon  
Fax  
e-mail

## Technická místnost / Světelně technické výsledky

Celkový světelný tok: 5880 lm  
Celkový výkon: 44.0 W  
Činitel údržby: 0.80  
Okrajová zóna: 0.000 m

Plocha	Průměrné intenzity osvětlení [lx]			Stupeň odrazu [%]	Průměrný jas [cd/m²]
	přímé	nepřímé	celkový		
Uživatelská úroveň	194	105	299	/	/
Podlaha	121	83	204	20	13
Strop	48	92	141	70	31
Stěna 1	157	102	259	50	41
Stěna 2	139	96	235	50	37
Stěna 3	115	77	191	50	30
Stěna 4	36	66	102	50	16
Stěna 5	34	63	97	50	15
Stěna 6	140	109	250	50	40

Rovnoměrnosti na pracovní rovině

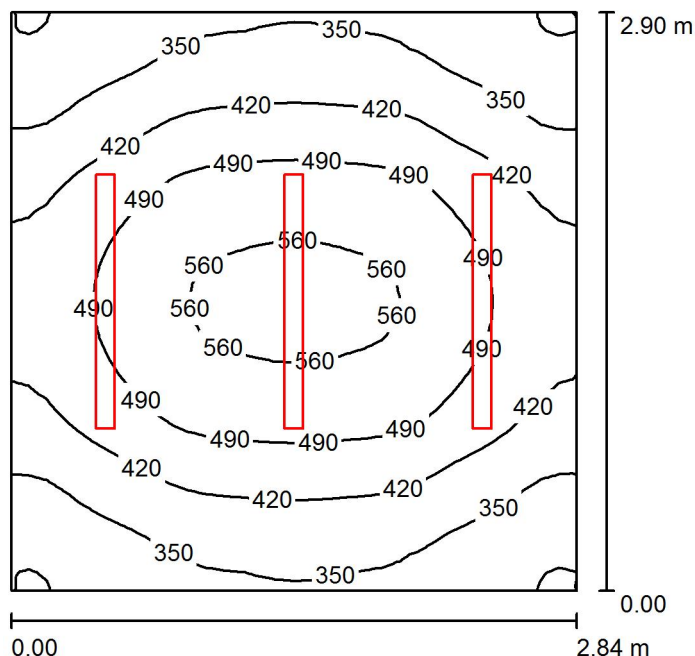
$E_{\min} / E_{\max}$ : 0.330 (1:3)

$E_{\min} / E_{\max}$ : 0.236 (1:4)

Specifický příkon:  $6.51 \text{ W/m}^2 = 2.18 \text{ W/m}^2/100 \text{ lx}$  (Základní plocha:  $6.76 \text{ m}^2$ )

Zpracovatel  
Telefon  
Fax  
e-mail

## Pracovní pomůcky / Shrnutí



Výška místnosti: 2.750 m, Montážní výška: 2.750 m, Činitel údržby: 0.80

Hodnoty v Lux, Měřítko 1:38

Plocha	$\rho$ [%]	$E_m$ [lx]	$E_{min}$ [lx]	$E_{max}$ [lx]	$E_{min} / E_m$
Uživatelská úroveň	/	433	268	578	0.619
Podlaha	20	308	228	367	0.742
Strop	70	176	91	402	0.516
Stěny (4)	50	272	143	839	/

### Uživatelská úroveň:

Výška: 0.850 m  
Rastr: 32 x 32 Body  
Okrajová zóna: 0.000 m

### Kusovník svítidel

Č.	ks	Označení (Opravný faktor)	$\Phi$ (Svítidlo) [lm]	$\Phi$ (Zdroje:) [lm]	P [W]
1	3	TREVOS PRIMA LED 1.4ft PC 3200/840 LED, průmyslové, základna z PC, difuzor translucenční PC (1.000)	2940	2940	22.0
Celkem:			8820	8820	66.0

Specifický příkon:  $8.02 \text{ W/m}^2 = 1.85 \text{ W/m}^2/100 \text{ lx}$  (Základní plocha:  $8.23 \text{ m}^2$ )



Zpracovatel  
Telefon  
Fax  
e-mail

## Pracovní pomůcky / Světelně technické výsledky

Celkový světelný tok: 8820 lm  
Celkový výkon: 66.0 W  
Činitel údržby: 0.80  
Okrajová zóna: 0.000 m

Plocha	Průměrné intenzity osvětlení [lx]			Stupeň odrazu [%]	Průměrný jas [cd/m²]
	přímé	nepřímé	celkový		
Uživatelská úroveň	292	141	433	/	/
Podlaha	187	120	308	20	20
Strop	60	117	176	70	39
Stěna 1	124	116	240	50	38
Stěna 2	190	113	302	50	48
Stěna 3	124	116	240	50	38
Stěna 4	190	113	302	50	48

Rovnoměrnosti na pracovní rovině

$E_{\min} / E_m$ : 0.619 (1:2)

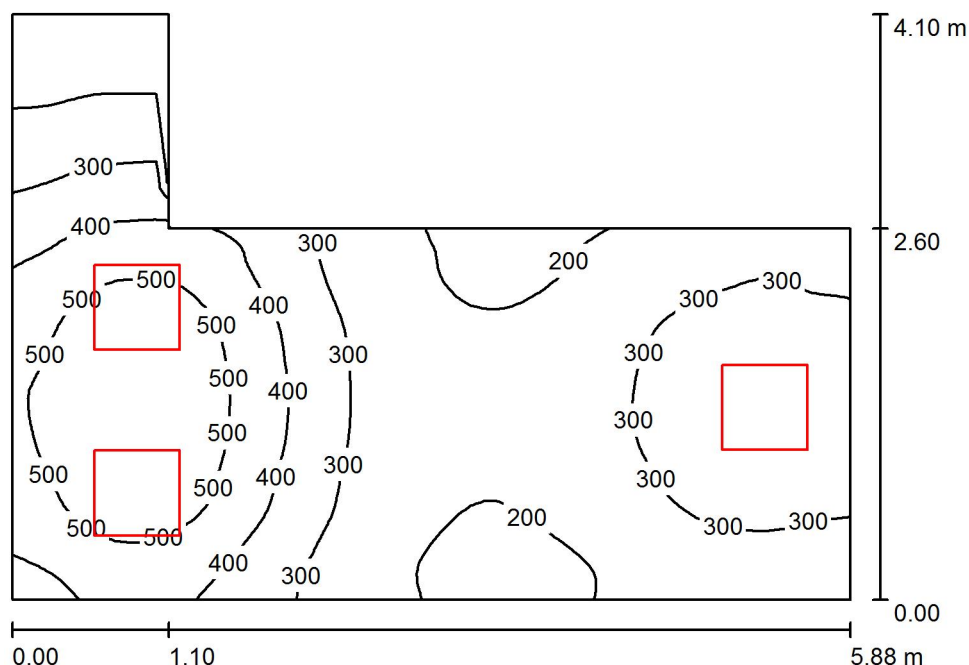
$E_{\min} / E_{\max}$ : 0.463 (1:2)

Specifický příkon:  $8.02 \text{ W/m}^2 = 1.85 \text{ W/m}^2/100 \text{ lx}$  (Základní plocha:  $8.23 \text{ m}^2$ )



Zpracovatel  
Telefon  
Fax  
e-mail

## Schodiště 1NP / Shrnutí



Výška místnosti: 2.750 m, Montážní výška: 2.750 m, Činitel údržby: 0.80

Hodnoty v Lux, Měřítko 1:53

Plocha	$\rho$ [%]	$E_m$ [lx]	$E_{min}$ [lx]	$E_{max}$ [lx]	$E_{min} / E_m$
Uživatelská úroveň	/	329	145	601	0.440
Podlaha	20	251	147	369	0.586
Strop	70	82	29	161	0.350
Stěny (6)	50	195	53	986	/

## Uživatelská úroveň:

Výška: 0.850 m  
Rastr: 64 x 64 Body  
Okrajová zóna: 0.000 m

## Kusovník svítidel

Č.	ks	Označení (Opravný faktor)	$\Phi$ (Svítidlo) [lm]	$\Phi$ (Zdroje:) [lm]	P [W]
1	3	MODUS, spol. s r.o. Q3A600/700 MODUS Q A 700 mA (1.000)	3900	3900	36.0
Celkem:			11700	11700	108.0

Specifický příkon:  $6.38 \text{ W/m}^2 = 1.94 \text{ W/m}^2/100 \text{ lx}$  (Základní plocha:  $16.93 \text{ m}^2$ )



Zpracovatel  
Telefon  
Fax  
e-mail

## Schodiště 1NP / Světelně technické výsledky

Celkový světelný tok: 11700 lm  
Celkový výkon: 108.0 W  
Činitel údržby: 0.80  
Okrajová zóna: 0.000 m

Plocha	Průměrné intenzity osvětlení [lx]			Stupeň odrazu [%]	Průměrný jas [cd/m²]
	přímé	nepřímé	celkový		
Uživatelská úroveň	239	89	329	/	/
Podlaha	168	82	251	20	16
Strop	0.04	81	82	70	18
Stěna 1	119	80	199	50	32
Stěna 2	157	74	231	50	37
Stěna 3	99	79	178	50	28
Stěna 4	32	73	105	50	17
Stěna 5	69	62	132	50	21
Stěna 6	162	76	237	50	38

Rovnoměrnosti na pracovní rovině

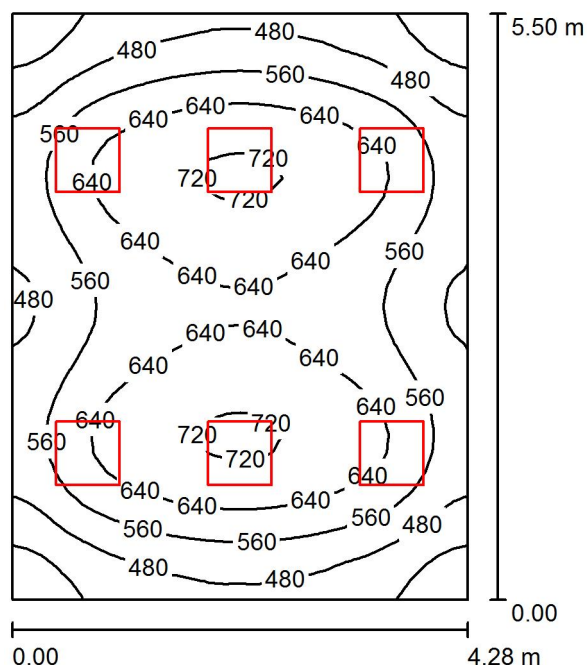
$E_{\min} / E_{\max}$ : 0.440 (1:2)

$E_{\min} / E_{\max}$ : 0.241 (1:4)

Specifický příkon:  $6.38 \text{ W/m}^2 = 1.94 \text{ W/m}^2/100 \text{ lx}$  (Základní plocha:  $16.93 \text{ m}^2$ )

Zpracovatel  
Telefon  
Fax  
e-mail

## Denní místnost / Shrnutí



Výška místnosti: 2.750 m, Montážní výška: 2.750 m, Činitel údržby: 0.80

Hodnoty v Lux, Měřítko 1:71

Plocha	$\rho$ [%]	$E_m$ [lx]	$E_{min}$ [lx]	$E_{max}$ [lx]	$E_{min} / E_m$
Uživatelská úroveň	/	577	345	733	0.598
Podlaha	20	465	310	558	0.667
Strop	70	123	87	165	0.711
Stěny (4)	50	323	116	786	/

## Uživatelská úroveň:

Výška: 0.850 m  
Rastr: 32 x 32 Body  
Okrajová zóna: 0.000 m

## UGR

Levá stěna  
Spodní stěna  
(CIE, SHR = 0.25.)

Podél-  
20  
Příčně  
20  
k ose svítidla

## Kusovník svítidel

Č.	ks	Označení (Opravný faktor)	$\Phi$ (Svítidlo) [lm]	$\Phi$ (Zdroje:) [lm]	P [W]
1	6	MODUS, spol. s r.o. Q3A600/700 MODUS Q A 700 mA (1.000)	3900	3900	36.0
Celkem:			23401	23400	216.0

Specifický příkon:  $9.19 \text{ W/m}^2 = 1.59 \text{ W/m}^2/100 \text{ lx}$  (Základní plocha:  $23.51 \text{ m}^2$ )



Zpracovatel  
Telefon  
Fax  
e-mail

## Denní místnost / Světelně technické výsledky

Celkový světelný tok: 23401 lm  
Celkový výkon: 216.0 W  
Činitel údržby: 0.80  
Okrajová zóna: 0.000 m

Plocha	Průměrné intenzity osvětlení [lx]			Stupeň odrazu [%]	Průměrný jas [cd/m²]
	přímé	nepřímé	celkový		
Uživatelská úroveň	446	131	577	/	/
Podlaha	332	132	465	20	30
Strop	0.06	123	123	70	27
Stěna 1	185	121	306	50	49
Stěna 2	217	119	336	50	54
Stěna 3	185	121	306	50	49
Stěna 4	217	119	336	50	54

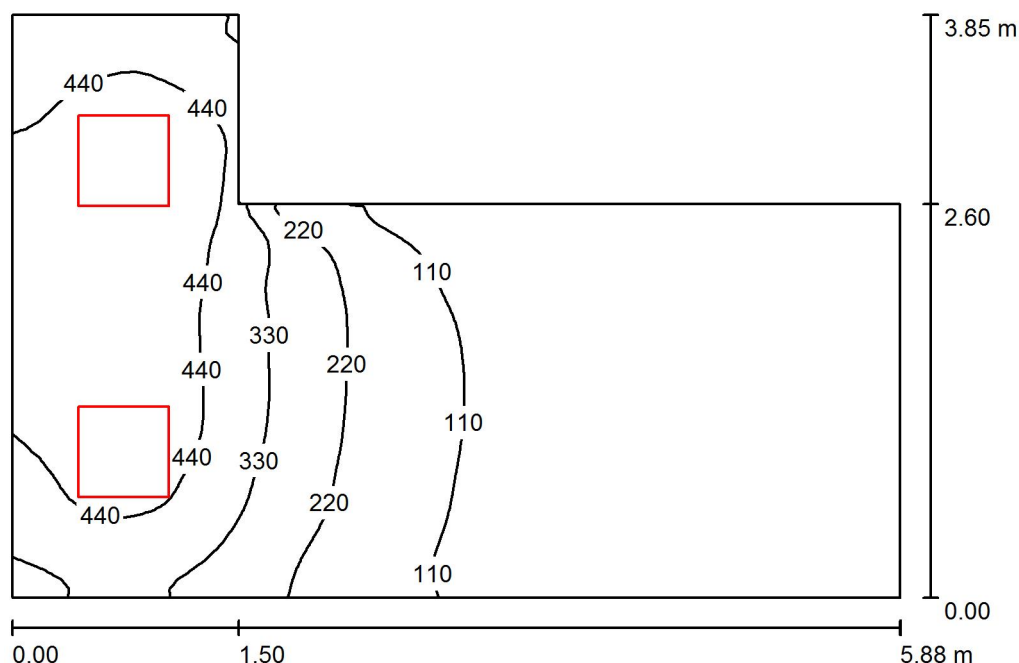
Rovnoměrnosti na pracovní rovině	UGR	Podél-	Příčně	k ose svítidla
$E_{\min} / E_m$ : 0.598 (1:2)	Levá stěna	20	20	
$E_{\min} / E_{\max}$ : 0.471 (1:2)	Spodní stěna (CIE, SHR = 0.25.)	20	20	

Specifický příkon:  $9.19 \text{ W/m}^2 = 1.59 \text{ W/m}^2/100 \text{ lx}$  (Základní plocha:  $23.51 \text{ m}^2$ )



Zpracovatel  
Telefon  
Fax  
e-mail

## Schodiště 2NP / Shrnutí



Výška místnosti: 2.650 m, Montážní výška: 2.650 m, Činitel údržby: 0.80

Hodnoty v Lux, Měřítko 1:50

Plocha	$\rho$ [%]	$E_m$ [lx]	$E_{min}$ [lx]	$E_{max}$ [lx]	$E_{min} / E_m$
Uživatelská úroveň	/	213	20	535	0.093
Podlaha	20	161	26	328	0.162
Strop	70	54	15	183	0.272
Stěny (6)	50	141	17	713	/

## Uživatelská úroveň:

Výška: 0.850 m  
Rastr: 64 x 64 Body  
Okrajová zóna: 0.000 m

## Kusovník svítidel

Č.	ks	Označení (Opravný faktor)	$\Phi$ (Svítidlo) [lm]	$\Phi$ (Zdroje:) [lm]	P [W]
1	2	MODUS, spol. s r.o. Q3A600/700 MODUS Q A 700 mA (1.000)	3900	3900	36.0
Celkem:			7800	7800	72.0

Specifický příkon:  $4.20 \text{ W/m}^2 = 1.97 \text{ W/m}^2/100 \text{ lx}$  (Základní plocha:  $17.15 \text{ m}^2$ )



Zpracovatel  
Telefon  
Fax  
e-mail

## Schodiště 2NP / Světelně technické výsledky

Celkový světelný tok: 7800 lm  
Celkový výkon: 72.0 W  
Činitel údržby: 0.80  
Okrajová zóna: 0.000 m

Plocha	Průměrné intenzity osvětlení [lx]			Stupeň odrazu [%]	Průměrný jas [cd/m²]
	přímé	nepřímé	celkový		
Uživatelská úroveň	155	59	213	/	/
Podlaha	108	53	161	20	10
Strop	0.03	54	54	70	12
Stěna 1	64	44	108	50	17
Stěna 2	7.74	25	33	50	5.18
Stěna 3	16	33	50	50	7.94
Stěna 4	184	116	299	50	48
Stěna 5	167	106	273	50	43
Stěna 6	185	81	266	50	42

Rovnoměrnosti na pracovní rovině

$E_{\min} / E_{\max}$ : 0.093 (1:11)

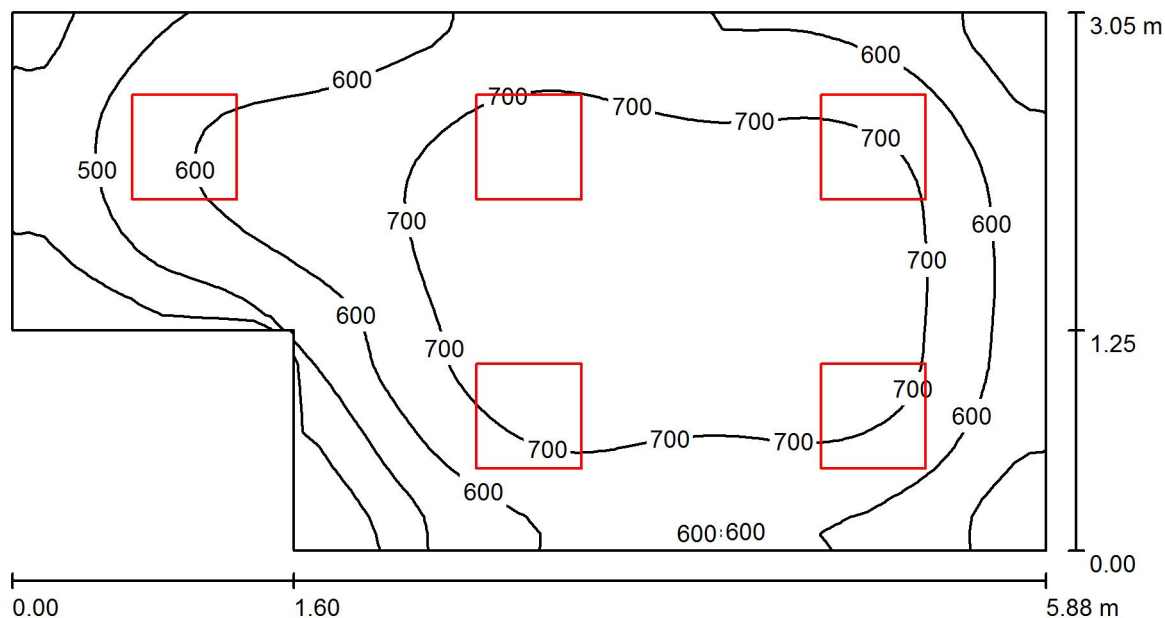
$E_{\min} / E_{\max}$ : 0.037 (1:27)

Specifický příkon:  $4.20 \text{ W/m}^2 = 1.97 \text{ W/m}^2/100 \text{ lx}$  (Základní plocha:  $17.15 \text{ m}^2$ )



Zpracovatel  
Telefon  
Fax  
e-mail

## Spisovna / Shrnutí



Výška místnosti: 2.650 m, Montážní výška: 2.650 m, Činitel údržby: 0.80

Hodnoty v Lux, Měřítko 1:43

Plocha	$\rho$ [%]	$E_m$ [lx]	$E_{min}$ [lx]	$E_{max}$ [lx]	$E_{min} / E_m$
Uživatelská úroveň	/	628	319	802	0.508
Podlaha	20	479	267	594	0.556
Strop	70	133	60	190	0.451
Stěny (6)	50	354	129	746	/

### Uživatelská úroveň:

Výška: 0.850 m  
Rastr: 64 x 32 Body  
Okrajová zóna: 0.000 m

### Kusovník svítidel

Č.	ks	Označení (Opravný faktor)	$\Phi$ (Svítilno) [lm]	$\Phi$ (Zdroje:) [lm]	P [W]
1	5	MODUS, spol. s r.o. Q3A600/700 MODUS Q A 700 mA (1.000)	3900	3900	36.0
Celkem:			19501	19500	180.0

Specifický příkon:  $11.31 \text{ W/m}^2 = 1.80 \text{ W/m}^2/100 \text{ lx}$  (Základní plocha:  $15.92 \text{ m}^2$ )



Zpracovatel  
Telefon  
Fax  
e-mail

## Spisovna / Světelně technické výsledky

Celkový světelný tok: 19501 lm  
Celkový výkon: 180.0 W  
Činitel údržby: 0.80  
Okrajová zóna: 0.000 m

Plocha	Průměrné intenzity osvětlení [lx]			Stupeň odrazu [%]	Průměrný jas [cd/m²]
	přímé	nepřímé	celkový		
Uživatelská úroveň	474	154	628	/	/
Podlaha	333	146	479	20	31
Strop	0.07	133	133	70	30
Stěna 1	150	135	285	50	45
Stěna 2	166	138	304	50	48
Stěna 3	237	139	377	50	60
Stěna 4	230	141	371	50	59
Stěna 5	239	134	373	50	59
Stěna 6	177	129	306	50	49

Rovnoměrnosti na pracovní rovině

$E_{\min} / E_{\max}$ : 0.508 (1:2)

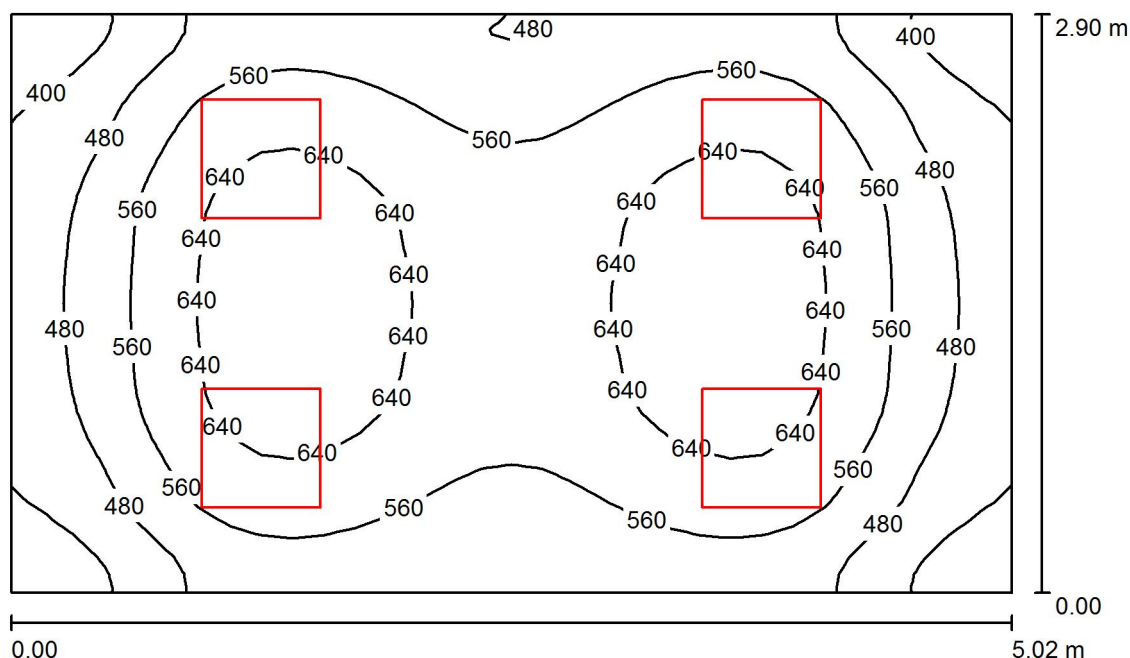
$E_{\min} / E_{\max}$ : 0.398 (1:3)

Specifický příkon:  $11.31 \text{ W/m}^2 = 1.80 \text{ W/m}^2/100 \text{ lx}$  (Základní plocha:  $15.92 \text{ m}^2$ )



Zpracovatel  
Telefon  
Fax  
e-mail

## Kancelář 1 / Shrnutí



Výška místnosti: 2.650 m, Montážní výška: 2.650 m, Činitel údržby: 0.80

Hodnoty v Lux, Měřítko 1:38

Plocha	$\rho$ [%]	$E_m$ [lx]	$E_{min}$ [lx]	$E_{max}$ [lx]	$E_{min} / E_m$
Uživatelská úroveň	/	557	341	695	0.612
Podlaha	20	423	290	501	0.685
Strop	70	124	85	162	0.685
Stěny (4)	50	319	116	764	/

## Uživatelská úroveň:

Výška: 0.850 m  
Rastr: 32 x 32 Body  
Okrajová zóna: 0.000 m

## UGR

Levá stěna  
Spodní stěna  
(CIE, SHR = 0.25.)

Podél-  
20  
18  
Příčně  
20  
18  
k ose svítidla

## Kusovník svítidel

Č.	ks	Označení (Opravný faktor)	$\Phi$ (Svítidlo) [lm]	$\Phi$ (Zdroje:) [lm]	P [W]
1	4	MODUS, spol. s r.o. Q3A600/700 MODUS Q A 700 mA (1.000)	3900	3900	36.0
Celkem:			15601	15600	144.0

Specifický příkon:  $9.88 \text{ W/m}^2 = 1.77 \text{ W/m}^2/100 \text{ lx}$  (Základní plocha:  $14.57 \text{ m}^2$ )



Zpracovatel  
Telefon  
Fax  
e-mail

## Kancelář 1 / Světelně technické výsledky

Celkový světelný tok: 15601 lm  
Celkový výkon: 144.0 W  
Činitel údržby: 0.80  
Okrajová zóna: 0.000 m

Plocha	Průměrné intenzity osvětlení [lx]			Stupeň odrazu [%]	Průměrný jas [cd/m²]
	přímé	nepřímé	celkový		
Uživatelská úroveň	418	139	557	/	/
Podlaha	290	133	423	20	27
Strop	0.06	124	124	70	28
Stěna 1	209	123	332	50	53
Stěna 2	175	123	298	50	47
Stěna 3	209	122	331	50	53
Stěna 4	175	125	300	50	48

Rovnoměrnosti na pracovní rovině

$E_{\min} / E_{\max}$ : 0.612 (1:2)

$E_{\min} / E_{\max}$ : 0.491 (1:2)

**UGR**

Levá stěna

Spodní stěna

(CIE, SHR = 0.25.)

Podél-

20

18

Příčně

20

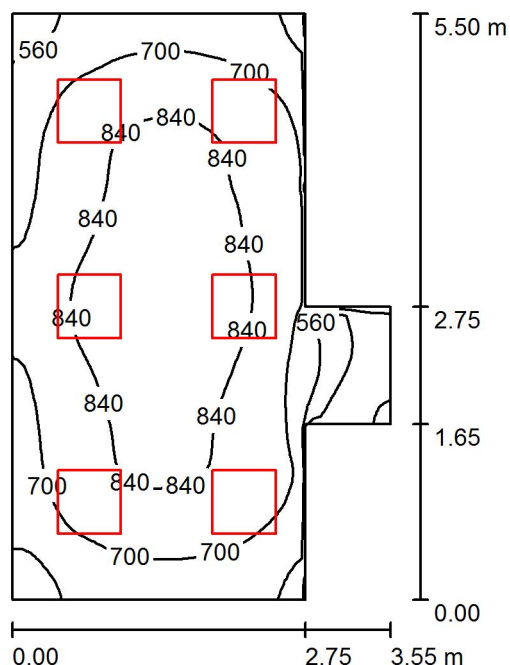
18

k ose svítidla

Specifický příkon:  $9.88 \text{ W/m}^2 = 1.77 \text{ W/m}^2/100 \text{ lx}$  (Základní plocha:  $14.57 \text{ m}^2$ )

Zpracovatel  
 Telefon  
 Fax  
 e-mail

## Kancelář 2 / Shrnutí



Výška místnosti: 2.650 m, Montážní výška: 2.650 m, Činitel údržby: 0.80

Hodnoty v Lux, Měřítko 1:71

Plocha	$\rho$ [%]	$E_m$ [lx]	$E_{min}$ [lx]	$E_{max}$ [lx]	$E_{min} / E_m$
Uživatelská úroveň	/	744	259	927	0.349
Podlaha	20	570	271	698	0.476
Strop	70	159	49	316	0.308
Stěny (8)	50	419	113	1216	/

### Uživatelská úroveň:

 Výška: 0.850 m  
 Rastr: 64 x 64 Body  
 Okrajová zóna: 0.000 m

### Kusovník svítidel

Č.	ks	Označení (Opravný faktor)	$\Phi$ (Svítidlo) [lm]	$\Phi$ (Zdroje:) [lm]	P [W]
1	6	MODUS, spol. s r.o. Q3A600/700 MODUS Q A 700 mA (1.000)	3900	3900	36.0
Celkem:			23401	23400	216.0

 Specifický příkon:  $13.50 \text{ W/m}^2 = 1.81 \text{ W/m}^2/100 \text{ lx}$  (Základní plocha:  $16.01 \text{ m}^2$ )



Zpracovatel  
Telefon  
Fax  
e-mail

## Kancelář 2 / Světelně technické výsledky

Celkový světelný tok: 23401 lm  
Celkový výkon: 216.0 W  
Činitel údržby: 0.80  
Okrajová zóna: 0.000 m

Plocha	Průměrné intenzity osvětlení [lx]			Stupeň odrazu [%]	Průměrný jas [cd/m²]
	přímé	nepřímé	celkový		
Uživatelská úroveň	561	183	744	/	/
Podlaha	396	174	570	20	36
Strop	0.08	159	159	70	36
Stěna 1	265	165	430	50	68
Stěna 2	305	171	475	50	76
Stěna 3	108	119	227	50	36
Stěna 4	124	126	250	50	40
Stěna 5	74	126	200	50	32
Stěna 6	314	171	484	50	77
Stěna 7	265	169	434	50	69
Stěna 8	285	164	449	50	71

Rovnoměrnosti na pracovní rovině

$E_{\min} / E_m$ : 0.349 (1:3)

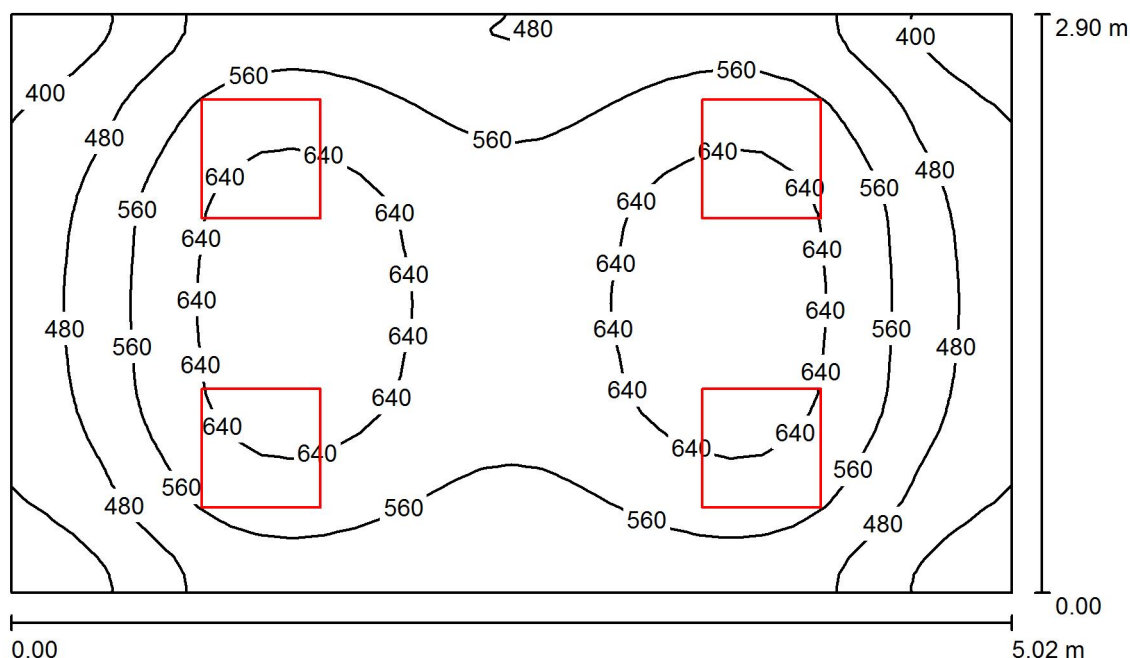
$E_{\min} / E_{\max}$ : 0.280 (1:4)

Specifický příkon:  $13.50 \text{ W/m}^2 = 1.81 \text{ W/m}^2/100 \text{ lx}$  (Základní plocha:  $16.01 \text{ m}^2$ )



Zpracovatel  
Telefon  
Fax  
e-mail

## Kancelář 3 / Shrnutí



Výška místnosti: 2.650 m, Montážní výška: 2.650 m, Činitel údržby: 0.80

Hodnoty v Lux, Měřítko 1:38

Plocha	$\rho$ [%]	$E_m$ [lx]	$E_{min}$ [lx]	$E_{max}$ [lx]	$E_{min} / E_m$
Uživatelská úroveň	/	557	341	695	0.612
Podlaha	20	423	290	501	0.685
Strop	70	124	85	163	0.685
Stěny (4)	50	319	116	764	/

## Uživatelská úroveň:

Výška: 0.850 m  
Rastr: 32 x 32 Body  
Okrajová zóna: 0.000 m

## UGR

Levá stěna  
Spodní stěna  
(CIE, SHR = 0.25.)

Podél-  
20  
18  
Příčně  
20  
18  
k ose svítidla

## Kusovník svítidel

Č.	ks	Označení (Opravný faktor)	$\Phi$ (Svítidlo) [lm]	$\Phi$ (Zdroje:) [lm]	P [W]
1	4	MODUS, spol. s r.o. Q3A600/700 MODUS Q A 700 mA (1.000)	3900	3900	36.0
Celkem:			15601	15600	144.0

Specifický příkon:  $9.88 \text{ W/m}^2 = 1.77 \text{ W/m}^2/100 \text{ lx}$  (Základní plocha:  $14.57 \text{ m}^2$ )



Zpracovatel  
Telefon  
Fax  
e-mail

### Kancelář 3 / Světelně technické výsledky

Celkový světelný tok: 15601 lm  
Celkový výkon: 144.0 W  
Činitel údržby: 0.80  
Okrajová zóna: 0.000 m

Plocha	Průměrné intenzity osvětlení [lx]			Stupeň odrazu [%]	Průměrný jas [cd/m²]
	přímé	nepřímé	celkový		
Uživatelská úroveň	418	139	557	/	/
Podlaha	290	133	423	20	27
Strop	0.06	124	124	70	28
Stěna 1	209	123	332	50	53
Stěna 2	175	123	298	50	47
Stěna 3	209	122	331	50	53
Stěna 4	175	125	300	50	48

Rovnoměrnosti na pracovní rovině

$E_{\min} / E_{\max}$ : 0.612 (1:2)

$E_{\min} / E_{\max}$ : 0.491 (1:2)

**UGR**

Levá stěna

Spodní stěna

(CIE, SHR = 0.25.)

Podél-

20

18

Příčně

20

18

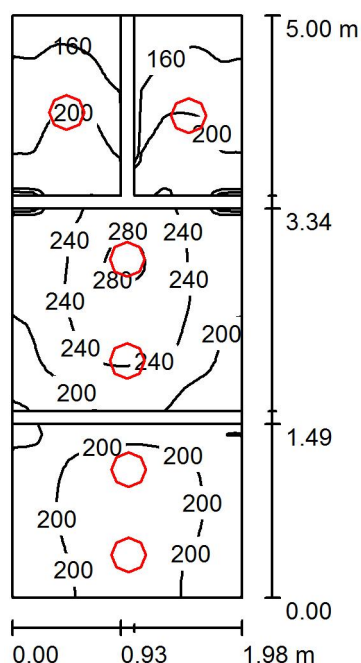
k ose svítidla

Specifický příkon:  $9.88 \text{ W/m}^2 = 1.77 \text{ W/m}^2/100 \text{ lx}$  (Základní plocha:  $14.57 \text{ m}^2$ )



Zpracovatel  
Telefon  
Fax  
e-mail

## WC 1 NP / Shrnutí



Výška místnosti: 2.750 m, Montážní výška: 2.750 m, Činitel údržby: 0.80

Hodnoty v Lux, Měřítko 1:65

Plocha	$\rho$ [%]	$E_m$ [lx]	$E_{min}$ [lx]	$E_{max}$ [lx]	$E_{min} / E_m$
Uživatelská úroveň	/	207	130	290	0.627
Podlaha	20	132	90	183	0.677
Strop	70	180	72	1507	0.402
Stěny (6)	50	154	42	855	/

**Uživatelská úroveň:**

Výška: 0.850 m  
Rastr: 32 x 64 Body  
Okrajová zóna: 0.000 m

**Kusovník svítidel**

Č.	ks	Označení (Opravný faktor)	$\Phi$ (Svítidlo) [lm]	$\Phi$ (Zdroje:) [lm]	P [W]
1	6	MODUS, spol. s r.o. BRO4KO300V1 MODUS BRO 300 (1.000)	1300	1300	15.0
Celkem:			7800	7800	90.0

Specifický příkon:  $9.11 \text{ W/m}^2 = 4.41 \text{ W/m}^2/100 \text{ lx}$  (Základní plocha:  $9.88 \text{ m}^2$ )



Zpracovatel  
Telefon  
Fax  
e-mail

## WC 1 NP / Světelně technické výsledky

Celkový světelný tok: 7800 lm  
Celkový výkon: 90.0 W  
Činitel údržby: 0.80  
Okrajová zóna: 0.000 m

Plocha	Průměrné intenzity osvětlení [lx]			Stupeň odrazu [%]	Průměrný jas [cd/m²]
	přímé	nepřímé	celkový		
Uživatelská úroveň	119	88	207	/	/
Podlaha	71	62	132	20	8.44
Strop	92	89	180	70	40
Stěna 1	94	78	172	50	27
Stěna 2	74	76	150	50	24
Stěna 2_1	83	74	157	50	25
Stěna 3	69	70	138	50	22
Stěna 3_1	70	70	141	50	22
Stěna 4	78	73	151	50	24

Rovnoměrnosti na pracovní rovině

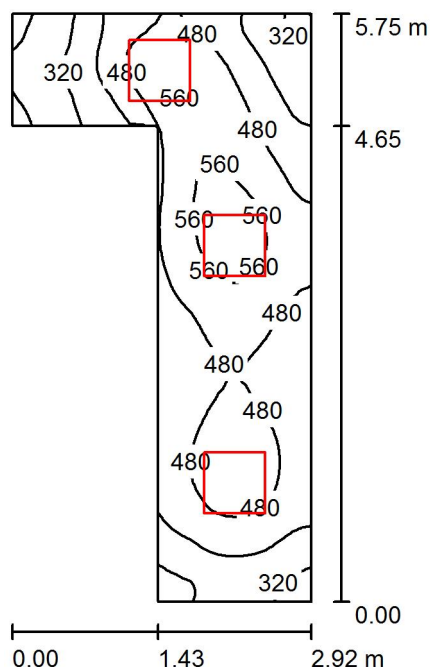
$E_{\min} / E_{\max}$ : 0.627 (1:2)

$E_{\min} / E_{\max}$ : 0.448 (1:2)

Specifický příkon:  $9.11 \text{ W/m}^2 = 4.41 \text{ W/m}^2/100 \text{ lx}$  (Základní plocha:  $9.88 \text{ m}^2$ )

Zpracovatel  
Telefon  
Fax  
e-mail

## Chodba 2NP / Shrnutí



Výška místnosti: 2.650 m, Montážní výška: 2.650 m, Činitel údržby: 0.80

Hodnoty v Lux, Měřítko 1:74

Plocha	$\rho$ [%]	$E_m$ [lx]	$E_{min}$ [lx]	$E_{max}$ [lx]	$E_{min} / E_m$
Uživatelská úroveň	/	455	222	598	0.488
Podlaha	20	315	172	391	0.548
Strop	70	117	42	175	0.361
Stěny (6)	50	269	89	1225	/

### Uživatelská úroveň:

Výška: 0.850 m  
Rastr: 32 x 64 Body  
Okrajová zóna: 0.000 m

### Kusovník svítidel

Č.	ks	Označení (Opravný faktor)	$\Phi$ (Svítidlo) [lm]	$\Phi$ (Zdroje:) [lm]	P [W]
1	3	MODUS, spol. s r.o. Q3A600/700 MODUS Q A 700 mA (1.000)	3900	3900	36.0
Celkem:			11700	11700	108.0

Specifický příkon:  $10.60 \text{ W/m}^2 = 2.33 \text{ W/m}^2/100 \text{ lx}$  (Základní plocha:  $10.19 \text{ m}^2$ )



Zpracovatel  
Telefon  
Fax  
e-mail

## Chodba 2NP / Světelně technické výsledky

Celkový světelný tok: 11700 lm  
Celkový výkon: 108.0 W  
Činitel údržby: 0.80  
Okrajová zóna: 0.000 m

Plocha	Průměrné intenzity osvětlení [lx]			Stupeň odrazu [%]	Průměrný jas [cd/m²]
	přímé	nepřímé	celkový		
Uživatelská úroveň	323	132	455	/	/
Podlaha	207	108	315	20	20
Strop	0.06	116	117	70	26
Stěna 1	137	110	247	50	39
Stěna 2	167	114	281	50	45
Stěna 3	175	106	281	50	45
Stěna 4	92	97	189	50	30
Stěna 5	141	111	251	50	40
Stěna 6	163	117	280	50	45

Rovnoměrnosti na pracovní rovině

$E_{\min} / E_{\max}$ : 0.488 (1:2)

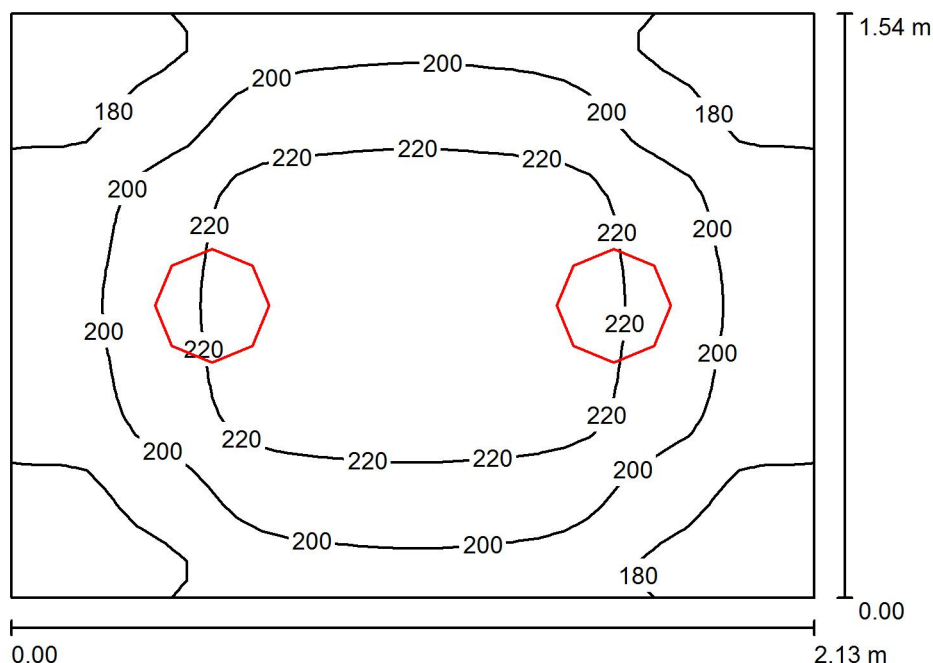
$E_{\min} / E_{\max}$ : 0.371 (1:3)

Specifický příkon:  $10.60 \text{ W/m}^2 = 2.33 \text{ W/m}^2/100 \text{ lx}$  (Základní plocha:  $10.19 \text{ m}^2$ )



Zpracovatel  
Telefon  
Fax  
e-mail

## WC 2 NP / Shrnutí



Výška místnosti: 2.650 m, Montážní výška: 2.650 m, Činitel údržby: 0.80

Hodnoty v Lux, Měřítko 1:20

Plocha	$\rho$ [%]	$E_m$ [lx]	$E_{min}$ [lx]	$E_{max}$ [lx]	$E_{min} / E_m$
Uživatelská úroveň	/	203	156	238	0.769
Podlaha	20	124	108	137	0.872
Strop	70	177	82	1486	0.462
Stěny (4)	50	157	56	444	/

#### Uživatelská úroveň:

Výška: 0.850 m  
Rastr: 32 x 32 Body  
Okrajová zóna: 0.000 m

#### Kusovník svítidel

Č.	ks	Označení (Opravný faktor)	$\Phi$ (Svítidlo) [lm]	$\Phi$ (Zdroje:) [lm]	P [W]
1	2	MODUS, spol. s r.o. BRO4KO300V1 MODUS BRO 300 (1.000)	1300	1300	15.0
Celkem:			2600	2600	30.0

Specifický příkon:  $9.15 \text{ W/m}^2 = 4.50 \text{ W/m}^2/100 \text{ lx}$  (Základní plocha:  $3.28 \text{ m}^2$ )



Zpracovatel  
Telefon  
Fax  
e-mail

**WC 2 NP / Světelně technické výsledky**

Celkový světelný tok: 2600 lm  
Celkový výkon: 30.0 W  
Činitel údržby: 0.80  
Okrajová zóna: 0.000 m

Plocha	Průměrné intenzity osvětlení [lx]			Stupeň odrazu [%]	Průměrný jas [cd/m²]
	přímé	nepřímé	celkový		
Uživatelská úroveň	112	91	203	/	/
Podlaha	61	63	124	20	7.89
Strop	89	87	177	70	39
Stěna 1	78	76	153	50	24
Stěna 2	87	75	162	50	26
Stěna 3	78	76	153	50	24
Stěna 4	87	75	162	50	26

Rovnoměrnosti na pracovní rovině

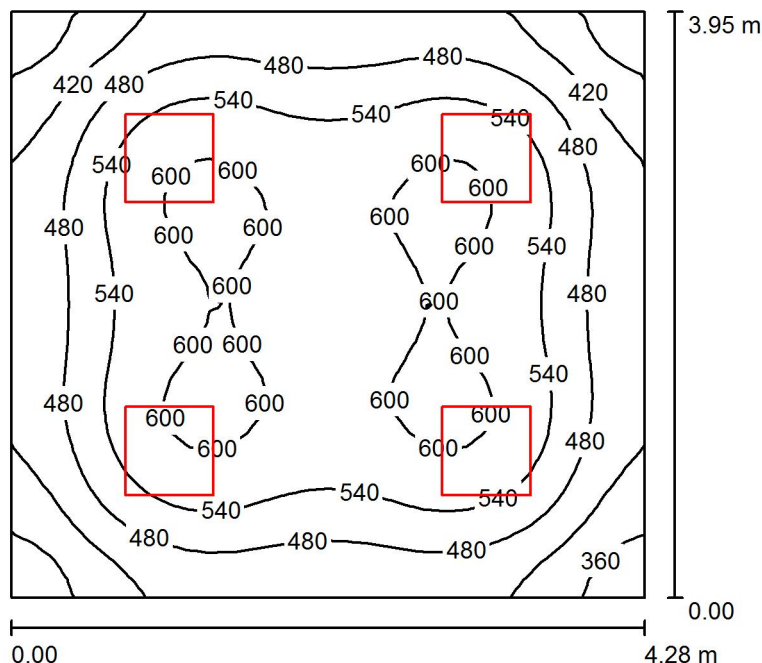
$E_{\min} / E_m$ : 0.769 (1:1)

$E_{\min} / E_{\max}$ : 0.657 (1:2)

Specifický příkon:  $9.15 \text{ W/m}^2 = 4.50 \text{ W/m}^2/100 \text{ lx}$  (Základní plocha:  $3.28 \text{ m}^2$ )

Zpracovatel  
Telefon  
Fax  
e-mail

## Kancelář 4 / Shrnutí



Výška místnosti: 2.650 m, Montážní výška: 2.650 m, Činitel údržby: 0.80

Hodnoty v Lux, Měřítko 1:51

Plocha	$\rho$ [%]	$E_m$ [lx]	$E_{min}$ [lx]	$E_{max}$ [lx]	$E_{min} / E_m$
Uživatelská úroveň	/	515	322	619	0.626
Podlaha	20	399	271	478	0.678
Strop	70	112	73	128	0.647
Stěny (4)	50	288	106	485	/

## Uživatelská úroveň:

Výška: 0.850 m  
Rastr: 32 x 32 Body  
Okrajová zóna: 0.000 m

## UGR

Levá stěna  
Spodní stěna  
(CIE, SHR = 0.25.)

Podél-  
Příčně  
k ose svítidla

## Kusovník svítidel

Č.	ks	Označení (Opravný faktor)	$\Phi$ (Svítidlo) [lm]	$\Phi$ (Zdroje:) [lm]	P [W]
1	4	MODUS, spol. s r.o. Q3A600/700 MODUS Q A 700 mA (1.000)	3900	3900	36.0
Celkem:			15601	15600	144.0

Specifický příkon:  $8.53 \text{ W/m}^2 = 1.66 \text{ W/m}^2/100 \text{ lx}$  (Základní plocha:  $16.89 \text{ m}^2$ )



Zpracovatel  
Telefon  
Fax  
e-mail

## Kancelář 4 / Světelně technické výsledky

Celkový světelný tok: 15601 lm  
Celkový výkon: 144.0 W  
Činitel údržby: 0.80  
Okrajová zóna: 0.000 m

Plocha	Průměrné intenzity osvětlení [lx]			Stupeň odrazu [%]	Průměrný jas [cd/m²]
	přímé	nepřímé	celkový		
Uživatelská úroveň	393	122	515	/	/
Podlaha	279	121	399	20	25
Strop	0.06	112	112	70	25
Stěna 1	181	109	290	50	46
Stěna 2	176	110	285	50	45
Stěna 3	181	109	290	50	46
Stěna 4	176	110	286	50	45

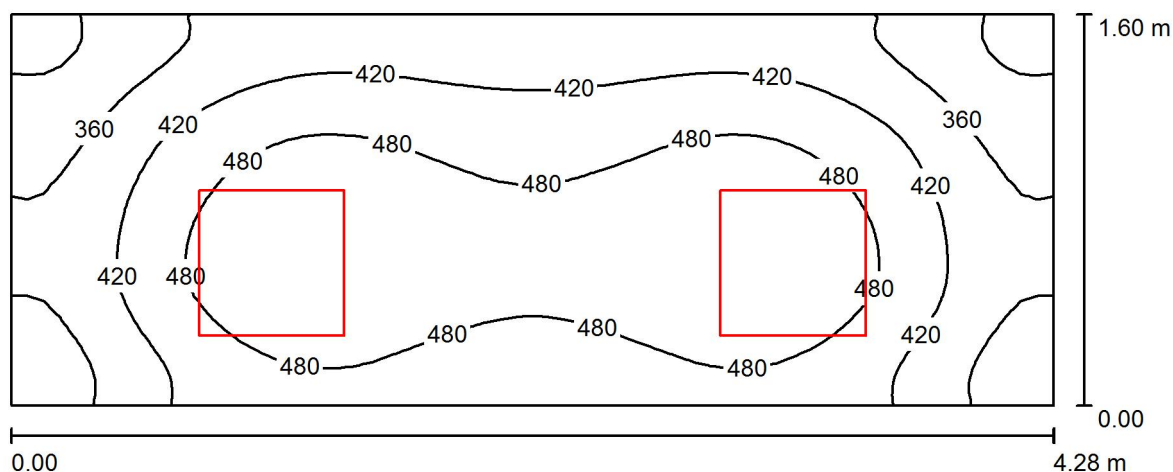
Rovnoměrnosti na pracovní rovině	UGR	Podél-	Příčně	k ose svítidla
$E_{\min} / E_m$ : 0.626 (1:2)	Levá stěna	19	19	
$E_{\min} / E_{\max}$ : 0.520 (1:2)	Spodní stěna (CIE, SHR = 0.25.)	19	19	

Specifický příkon:  $8.53 \text{ W/m}^2 = 1.66 \text{ W/m}^2/100 \text{ lx}$  (Základní plocha:  $16.89 \text{ m}^2$ )



Zpracovatel  
Telefon  
Fax  
e-mail

## Kuchyňka / Shrnutí



Výška místnosti: 2.650 m, Montážní výška: 2.650 m, Činitel údržby: 0.80

Hodnoty v Lux, Měřítko 1:31

Plocha	$\rho$ [%]	$E_m$ [lx]	$E_{min}$ [lx]	$E_{max}$ [lx]	$E_{min} / E_m$
Uživatelská úroveň	/	436	279	533	0.638
Podlaha	20	295	212	343	0.719
Strop	70	117	43	174	0.371
Stěny (4)	50	271	108	1081	/

### Uživatelská úroveň:

Výška: 0.850 m  
Rastr: 64 x 32 Body  
Okrajová zóna: 0.000 m

### Kusovník svítidel

Č.	ks	Označení (Opravný faktor)	$\Phi$ (Svítidlo) [lm]	$\Phi$ (Zdroje:) [lm]	P [W]
1	2	MODUS, spol. s r.o. Q3A600/700 MODUS Q A 700 mA (1.000)	3900	3900	36.0
Celkem:			7800	7800	72.0

Specifický příkon:  $10.53 \text{ W/m}^2 = 2.41 \text{ W/m}^2/100 \text{ lx}$  (Základní plocha:  $6.84 \text{ m}^2$ )



Zpracovatel  
Telefon  
Fax  
e-mail

## Kuchyňka / Světelné technické výsledky

Celkový světelný tok: 7800 lm  
Celkový výkon: 72.0 W  
Činitel údržby: 0.80  
Okrajová zóna: 0.000 m

Plocha	Průměrné intenzity osvětlení [lx]			Stupeň odrazu [%]	Průměrný jas [cd/m²]
	přímé	nepřímé	celkový		
Uživatelská úroveň	304	133	436	/	/
Podlaha	188	108	295	20	19
Strop	0.06	117	117	70	26
Stěna 1	190	110	300	50	48
Stěna 2	142	110	252	50	40
Stěna 3	141	117	257	50	41
Stěna 4	142	110	252	50	40

Rovnoměrnosti na pracovní rovině

$E_{\min} / E_m$ : 0.638 (1:2)

$E_{\min} / E_{\max}$ : 0.522 (1:2)

Specifický příkon:  $10.53 \text{ W/m}^2 = 2.41 \text{ W/m}^2/100 \text{ lx}$  (Základní plocha:  $6.84 \text{ m}^2$ )